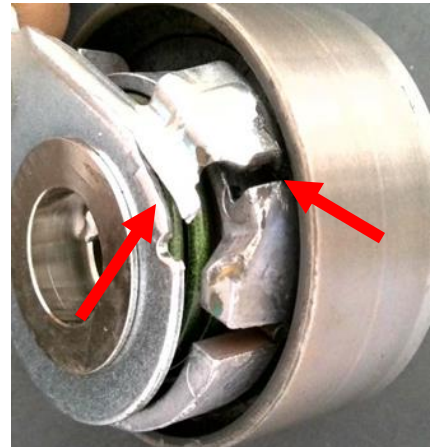


Неправильная установка натяжного ролика может привести к повреждению двигателя

PSA 1.6 HDi / BlueHDi, Ford 1.5 TDCi (артикул № CT1203, CT1203K1, CT1203WP1)

Проблема:

Зубья ремня ГРМ срезало, корпус втулки ролика лопнул, ограничитель хода демпферного механизма разбит и деформирован.



Причина:

Если при регулировке натяжения ремня в приводе ГРМ совместить отверстие в индикаторе натяжения с отверстием в пластине позади него, то натяжение получится слишком высоким и демпферный механизм ролика при работе двигателя будет постоянно биться в ограничители хода до тех пор, пока не деформируется осевая втулка ролика или не разрушится ограничитель хода.



Решение:

Индикатор натяжения необходимо устанавливать по центру для обеспечения максимального хода демпфера в обе стороны. Соблюдайте направление поворота ролика при натяжке.

